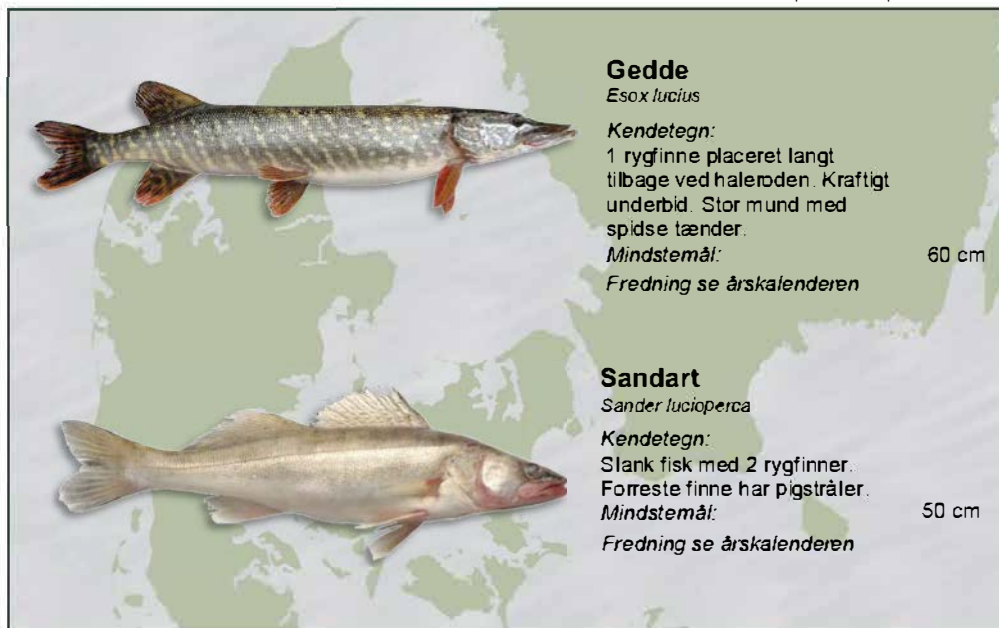




# Danske fredninger og mindstemål for fisk og krebsdyr i ferskvand (søer og vandløb)

Opdateret september 2020



I vandløbene er det forbudt at fiske inden for en afstand af 50 meter fra indgangen til eller udgangen fra kunstige fiskepassager samt i selve passagen.

Redskabsfiskeri i søer er forbudt inden for en afstand af 50 m fra indløbet eller udløbet af vandløb, hvis disse er mere end 1 m brede. Redskabsfiskeri er ligeledes forbudt inden for en afstand af 50 m fra gennemløb i brøer og dæmninger. Fiskeri med stang og snøre er dog tilladt i disse fredningsbælter. Bestemmelserne gælder kun i søer større end 10 hektar.





### Bækørred

*Salmo trutta*

**Kendetegn:**

1 rygfinne og 1 fedtfinne før halen. Tydelige røde pletter og brun-gullige sider.

**Mindstemål:**

Fredning se årskalenderen

30 cm



### Laks

*Salmo salar*

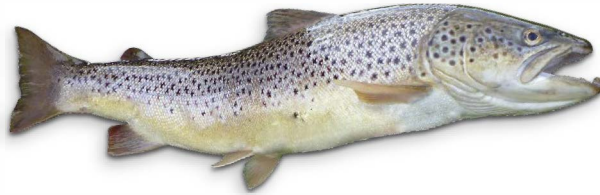
**Kendetegn:**

Har slankere kropsform end havørreden. Få pletter under sidelinjen og slank halerod.

**Mindstemål:**

Fredning se årskalenderen

40 cm



### Søørred

*Salmo trutta*

**Kendetegn:**

1 rygfinne og 1 fedtfinne før halen. Samme art som havørred. Brune og gyldne farver.

**Mindstemål:**

Fredning se årskalenderen

40 cm



### Helt

*Coregonus lavaretus*

**Kendetegn:**

1 rygfinne og 1 fedtfinne før halen. Svagt overbid og grove løse skæl.

Sølvfarvet.

**Mindstemål:**

Fredning se årskalenderen

36 cm



### Havørred

*Salmo trutta*

**Kendetegn:**

Kendes fra laksen på den plumpe kropsform. Mange runde pletter også under sidelinjen. Tyk halerod.

**Mindstemål:**

Fredning se årskalenderen

40 cm



### Snæbel

*Coregonus oxyrinchus*

**Kendetegn:**

Nært beslægtet med helt. Snæblen har en spids snude. 1 rygfinne og 1 fedtfinne før halen.

Fredning – Total fredet



Gydedragt

Fredningstider		Årskalender											
Redskabsbegrænsninger		Fredningstider og redskabsbegrænsninger for fisk og krebsdyr i ferskvand											
		De anførte datoer er inklusive!											
		Januar	Februar	Marts	April	Maj	Juni	Juli	August	September	Oktober	November	December
Bæk-, sø-, havørred, laks 16. nov-15. jan.					Hunskrubbe, hvor rognækkens bagspids strækker sig ud over midten af fiskens totallængde, 15. februar - 14. maj.								Bækørred, søørred, havørred og laks 16. november - 15. januar.
		Snæbel er total fredet hele året.						Snæbel er total fredet hele året.					
Helt og heltling 1. nov. - 31. jan.					Gedde 1. apr. - 30. apr.								Helt og heltling 1. november - 31. januar.
				Stalling 15. marts - 15. maj.									
		Hankrebs 1. oktober - 31. marts.				Sandart 1. maj - 31. maj.						Hankrebs 1. oktober - 31. marts.	
		Hunkrebs 1. oktober - 31. juli.									Hunkrebs 1. oktober - 31. juli.		
Farvet ørred (Salmo trutta) fredet i Bornholmske vandløb 16. september til 28./29. februar.					Garnredskaber i søer forbudt fra 1. april til og med 31. maj.					Farvet ørred (salmo trutta) er fredet i Bornholmske vandløb 16. sep. til 28./29. februar.			
		Anvendelse af ruser i ferskvand forbudt 16. oktober - 31. juli.									Anvendelse af ruser i ferskvand forbudt 16. oktober - 31. juli.		

Vær opmærksom på, at der kan findes lokale, forlængede fredningstider for visse fiskearter. Forhør dig altid hos dem, der har fiskeretten, inden fiskeriet påbegyndes.



### Stalling

*Thymallus thymallus*

**Kendetegn:**

Tilhører laksefamilien.  
Har en lang og høj rygfinne,  
samt en fedtfinne før halen.

*Fredning – se årskalenderen*



### Skrubbe

*Platichthys flesus*

**Kendetegn:**

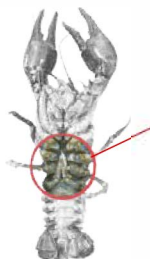
Overside ru og få røde  
pletter. Underside hvid (kan  
have brune pletter).

**Mindstemål:**

25,5 cm

*Fredning -*

*se årskalenderen*



### Krebs

*Astacus astacus*

**Kendetegn:**

Hannen har 2 hvide parrings-  
organer på undersiden.

**Mindstemål:** *Fra pandetorn til  
halespids:*

9 cm

*Fredning –*

*se årskalenderen*



### Gule ål

*Anguilla anguilla*

**Kendetegn:**

Gulålen har gulfarvet bug.

**Mindstemål:**

45 cm

*Der er ingen fredningstider for  
ålen, men der er indført  
redskabsbegrænsninger.*

Denne folder forældes med tiden.

Det er dit ansvar, at være orienteret om ændringer i lovgivningen!

Nyeste mindstemål og fredningstider finder du her:

[www.fiskeristyrelsen.dk](http://www.fiskeristyrelsen.dk)