

## Kortudsnit over fredningszoner i Kilen ved Struer. Hel- og halvårsfredningszoner.



### For uddybende materiale henvises til følgende bekendtgørelser:

- Lbk. Nr. 261** Fiskeriloven
- Bek. nr. 540** om fredningsbælter ved Kilen v. Struer
- Bek. nr. 674** om stoprist eller spærrenet i fiskeredskaber i visse salte vande
- Bek. nr. 791** om mindstemål for fisk og krebsdyr i saltvand
- Bek. nr. 1321** om regulering af fiskeriet med nedgarn i Kilen ved Struer
- Bek. nr. 1473** om fredningstider for fisk og krebsdyr i saltvand
- Bek. nr. 1551** om betingelserne for erhvervsmæssigt fiskeri efter ål i saltvand og ferskvand
- Bek. nr. 1552** om fiskeredskaber (bundgarn mv.) i saltvand
- Bek. nr. 1615** om rekreativt fiskeri i salt- og ferskvand samt redskabsfiskeri mv. i ferskvand

Det er dit ansvar at være orienteret om ændringer i lovgivningen! Denne folder og tilhørende kort forældes med tiden. Den nyeste version kan hentes som PDF-fil på følgende hjemmesider:  
[www.fiskeristyrelsen.dk](http://www.fiskeristyrelsen.dk) samt på: [www.fiskepleje.dk](http://www.fiskepleje.dk)

# Information om særlige regler for fiskeri i Kilen ved Struer

Opdateret september 2020

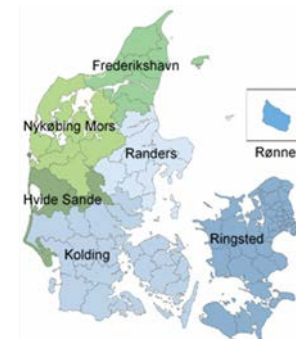


Vær opmærksom på at den til enhver tid gældende fiskerilovgivning, også omfatter fiskeri i **Kilen ved Struer!**

Har du yderligere spørgsmål vedrørende gældende regler for lyst- eller fritidsfiskeri, er du velkommen til at kontakte Fiskeristyrelsens fiskerikontrol på tlf.nr.: **+45 7218 5600**

Du kan også finde opdateret information på vores hjemmeside:  
[www.fiskeristyrelsen.dk](http://www.fiskeristyrelsen.dk)

Vi har bemandede lokalafdelinger i Frederikshavn, Nykøbing Mors, Randers, Hvide Sande, Kolding, Ringsted og Rønne.





### I Kilen ved Struer er der fastsat følgende fredningszoner:

Hvor kanalen udmunder i Limfjorden, er der fastsat en zone med en radius af 500 meter, hvori alt fiskeri er forbudt.

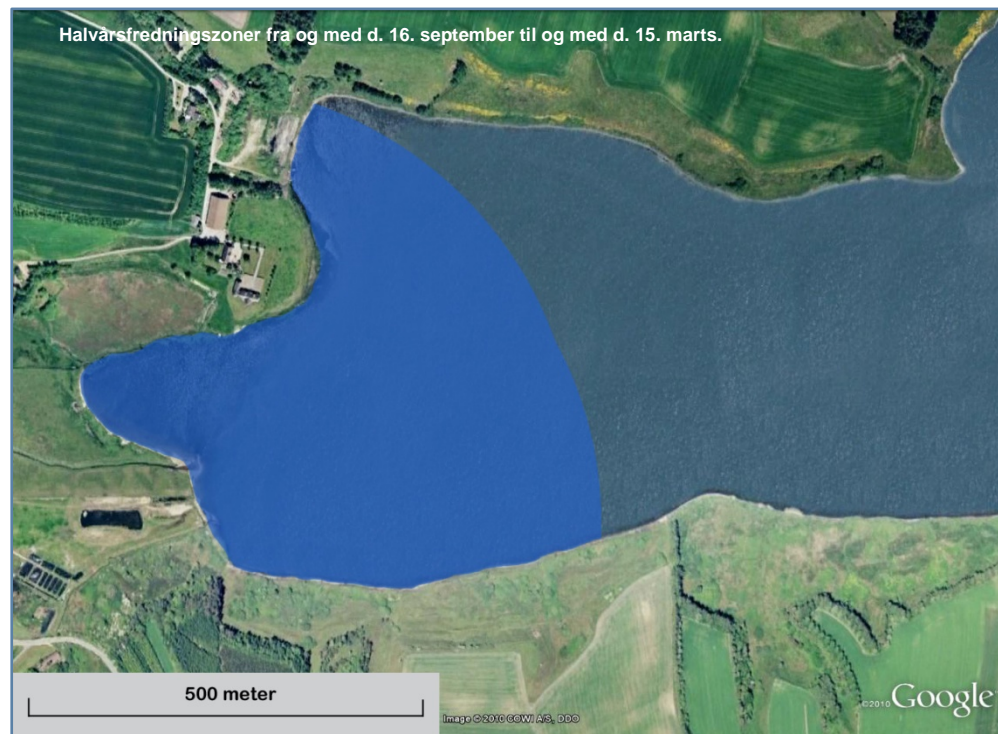
I hele kanalen, som forbinder Kilen med Limfjorden, er alt fiskeri forbudt.

Hvor kanalen udmunder i Kilen, er der fastsat en zone med en radius af 60 meter, hvori alt fiskeri er forbudt.

(se kortet herover)

I den vestligste del af Kilen udløber der 2 mindre vandløb. Fra udmundingen af disse vandløb og i en radius af 500 meter, er der fastsat halvårslige fredningszoner. I disse zoner er alt fiskeri forbudt fra og med den 16. september til og med den 15. marts.

(se kort på modstående side).



### Særlige regler ved fiskeri i Kilen:

Trawl og andet vadfiskeri er forbudt.

Fiskeri med nedgarn i Kilen skal udøves personligt.

Ved erhvervsfiskeri skal medhjælperen have erhvervsfiskerstatus, hvis redskabet røgtes eller sættes uden ejerens medvirkende.

Fiskeri med nedgarn i Kilen skal udøves personligt og med højst tre nedgarn pr. person, uanset om fiskeriet udøves erhvervsmæssigt eller som fritidsfisker. Hvert garn må ikke have en længde på mere end 45 meter.

### Spærrenet eller stoprist i ruser

Alle former for ruser, skal i den forreste bøjle eller forreste kalv, være forsynet med enten et fastmonteret spærrenet eller en stoprist af hensyn til fugle og pattedyr.

### Mindstemål i Kilen

Gulål	Havørred	Helt	Skrubbe
40 cm	40 cm	36 cm	Intet mindstemål

### Redskabsbegrænsninger og fredningstider i Kilen.

De anførte datoer er inklusive

	Januar	Februar	Marts	April	Maj	Juni	Juli	August	September	Oktober	November	December
<b>Helt fredet</b> 1. nov. til 31. jan.							Ruser ikke tilladt fra 10. maj til 31. juli.					Helt fredet fra 1. november til 31. januar.
<b>Farvet havørred</b>									Garn med halvmaskemål mellem 50 mm og 65 mm er ikke tilladt			Farvet havørred er fredet fra 16. november til 15. januar.
<b>Garn halvmaske mindre end 65 mm.</b>							Krogliner er ikke tilladt fra 1. maj til 30. september.					Garn med halvmaskemål mindre end 65 mm er ikke tilladt fra 1. nov. til 31. jan.
* Ruser ikke tilladt fra 1. december til 28. februar 2021.												* Ruser ikke tilladt fra 1. dec. til 28. feb.

\* Erhvervs- og bierhvervsfisker må i perioden 1. dec. til 28. feb. 2021 anvende § 7 ruser til fangst af andet end ål.