

Alle redskaber skal være mærket og afmærket efter gældende regler.

Afmærkning af ruser, krog-liner og nedgarn.

Bøje med to flag og to gule lysrefleksbånd i redskabets vestlige ende.

Bøje med et flag og et gult lysrefleksbånd i redskabets østlige ende.

Flagene må ikke være hvide.

Særligt for lyst- og fritidsfiskere:

Dørgefiskeri/trolling for motorkraft er forbudt inden for 100 m fra land.

Garn højder: Flydende garn maksimalt 3 m. Bundsatte garn maksimalt 1,5 m

Garnlængder: 1, 2 eller 3 garn med en samlet, maksimal længde på 135 m.

Garn må ikke sættes nærmere land end 100 meter.

(gælder også for erhvervsfiskere)

Uden ålelicens kan der kun fiskes efter ål på samme vilkår som fritidsfiskere. Der må maksimalt anvendes 6 kasteruser pr. bruger. Inden de tages i brug, skal de anmeldes til den stedlige fiskerikontrol.

En rejepæleruse må fiske hele året. Placeringen af rusen skal tilmeldes inden den tages i brug. Tilmeldingsskemaet kan hentes på Fiskeristyrelsens hjemmeside:

www.fiskeristyrelsen.dk

Det udfyldte skema sendes til:

Fiskeristyrelsen

Fiskeriinspektat Vest

Sandholm 10

9900 Frederikshavn

For uddybende materiale henvises til følgende bekendtgørelser:

Lbk. nr. 261 Fiskeriloven

Bek. nr. 486 om ophævelse af bekendtgørelse om udvidet fredningsbælte ved Elling Å's udløb...

Bek. nr. 674 om stoprist eller spærrenet i fiskeredskaber i visse salte vande

Bek. nr. 791 om mindstemål for fisk og krebsdyr i saltvand

Bek. nr. 938 om fredning af øgruppen Hirseholmene, øen Deget og omliggende søterritorium

Bek. nr. 1473 om fredningstider for fisk og krebsdyr i saltvand

Bek. nr. 1551 om betingelserne for erhvervsmæssigt fiskeri efter ål i saltvand og ferskvand

Bek. nr. 1615 om rekreativt fiskeri i salt- og ferskvand samt redskabsfiskeri mv. i ferskvand

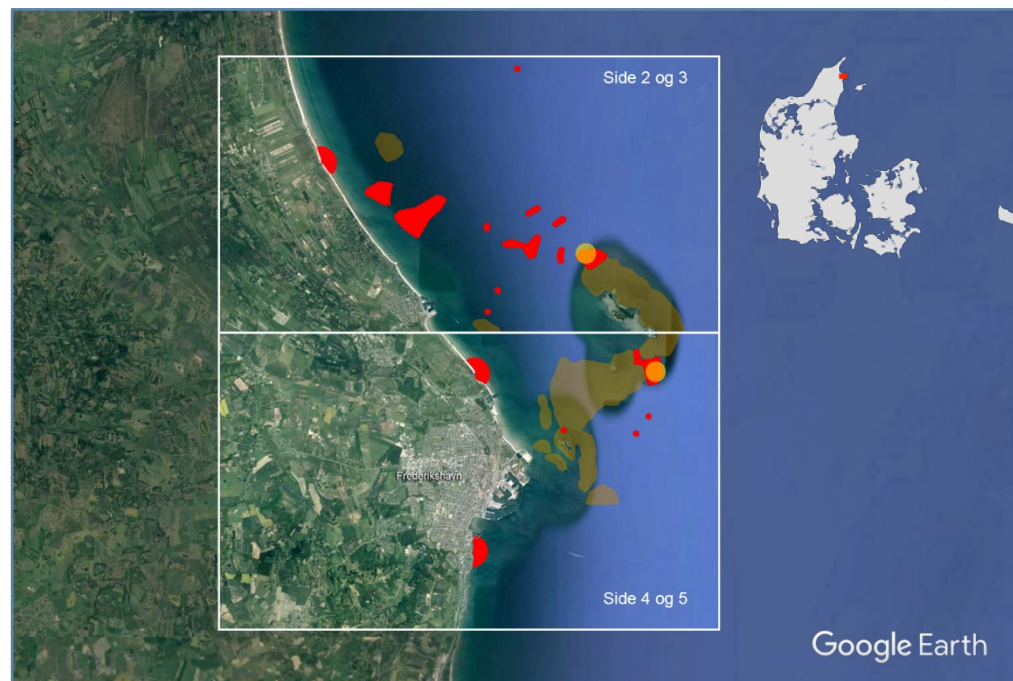
Det er dit ansvar at være orienteret om ændringer i lovgivningen! Denne folder og tilhørende kort forældes med tiden. Den nyeste version kan hentes som PDF-fil på følgende hjemmesider:

www.fiskeristyrelsen.dk samt på: www.fiskepleje.dk

Folderen er blevet til i samarbejde med Vendsyssel Fritidsfisker Forening og Fiskeristyrelsen.

Information om særlige regler for fiskeri i Farvandet ud for Frederikshavn

Opdateret august 2020

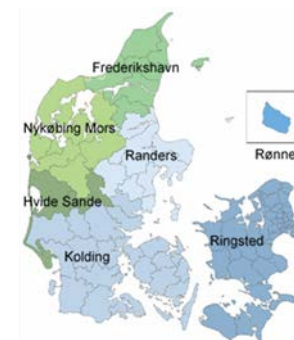


Vær opmærksom på at den til enhver tid gældende fiskerilovgivning, også omfatter fiskeri i **Farvandet ud for Frederikshavn!**




Har du yderligere spørgsmål vedrørende gældende regler for lyst- eller fritidsfiskeri, er du velkommen til at kontakte Fiskeristyrelsens fiskerikontrol på tlf.nr.: **+45 7218 5600**


Du kan også finde opdateret information på vores hjemmeside: www.fiskeristyrelsen.dk

Vi har bemandede lokalafdelinger i Frederikshavn, Nykøbing Mors, Randers, Hvide Sande, Kolding, Ringsted og Rønne.





-  Helårsfredning. Alt fiskeri forbudt.
-  Boblerev. Alt fiskeri forbudt.
-  Stenrev. Bundsløbende redskaber forbudt.

-  Særligt fredede områder v. kalkstensformationer. Opankring og fiskeri med skrabende redskaber forbudt i en zone på 300 meter omkring følgende 2 positioner: 57° 30,53'N og 10° 35,28'Ø
57° 28,36'N og 10° 37,63'Ø

Mindstemål i Kattegat/Skagerrak

Gulål	Havbars	Havørred	ising	Jomfruhummer		
				Rygskj.	Hale	Hel
40 cm	42 cm	40 cm	Intet mindstemål	3,2 cm	5,9 cm	10,5 cm

Kuller	Kulmule	Laks	Makrel	Mørksej	Pighvar
27 cm	30 cm	60 cm	20 cm	30 cm	Intet mindstemål

Rødspætte	Rødtunge	Sild	Skrubbe	Slethvar	Søtunge
27 cm	Intet mindstemål	18 cm	Intet mindstemål	Intet mindstemål	24 cm

Torsk	Hummer	
	Rygskj.	Hel
30 cm	7,8 cm	22 cm

og fredningstider Frederikshavn

De anførte datoer er inklusive!

Juli	August	September	Oktober	November	December
10. maj - 31. juli med ålelicens.					* Ruser forbudt 1. dec. til 28. dec.
Fritidsfiskere (hele landet). Garn med maskemål mellem 50 mm og 65 mm (halvmåske). Forbudt fra 1. juli til 15. november.					Bundgarnsstad. 1. dec. - 31. jan.
forbudt. 1. maj til 30. september.					Farvet Havørred fredet 16. nov. til 15. jan.

Fiskeristyrelsen har gjort det muligt for dig at hente alle positionerne, der tegner de viste Natura 2000-områder med fiskerirestriktioner, i havet omkring Hirsholmene.

Positionerne kan downloades på din enhed (mobil/tablet), hvorefter enheden vil fungerer som en "kortplotter". Når du efterfølgende skal ud og sætte dine redskaber, vil du kunne se præcis, hvor du er i forhold til de røde forbudsområder.

Filformatet er KMZ, som er kompatibelt med bl.a. "Google Earth".



Så hvis du for eksempel har installeret appen "Google Earth" (gratis app) på din mobil eller tablet, skal du blot downloade KMZ-filerne fra vores hjemmeside. Dobbeltklikke på dem, og straks vil de blive indlæst i appen.

Alle områderne, med fiskerirestriktioner ved Hirsholmene, vil efterfølgende blive vist i kortet på din enhed. Helt identiske med dem her i folderen.

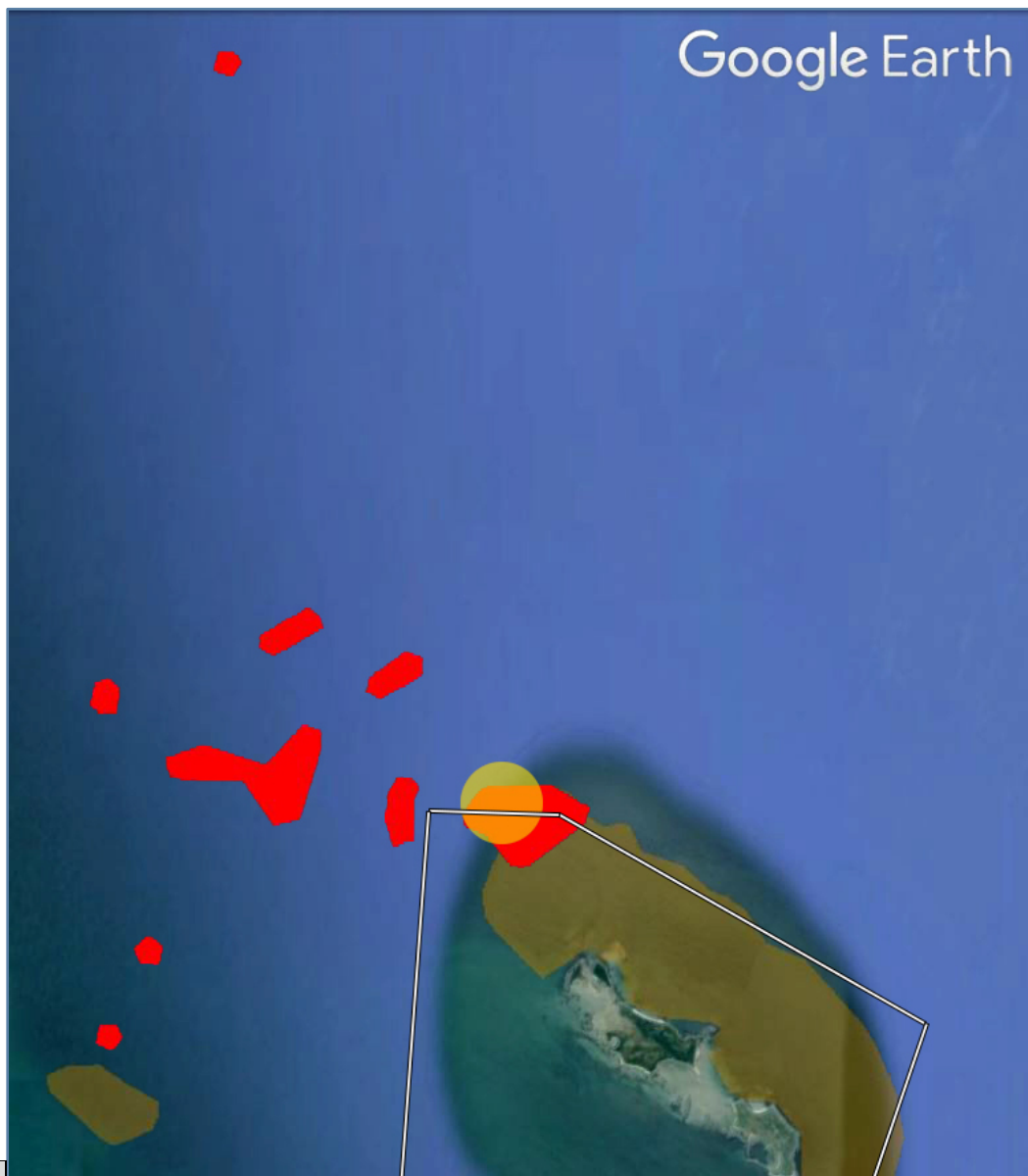
Aktivér "Placeringstjenesten" på din enhed, og du vil også kunne se, hvor du selv er i forhold til områderne. Din enhed fungerer nu som en kortplotter.


Du kan hente KMZ-filerne fra vores hjemmeside på denne adresse:
<https://fiskeristyrelsen.dk/lyst-og-fritidsfiskeri/fredningsbaelter-og-saerlige-lokale-regler/saerlige-lokale-regler/>

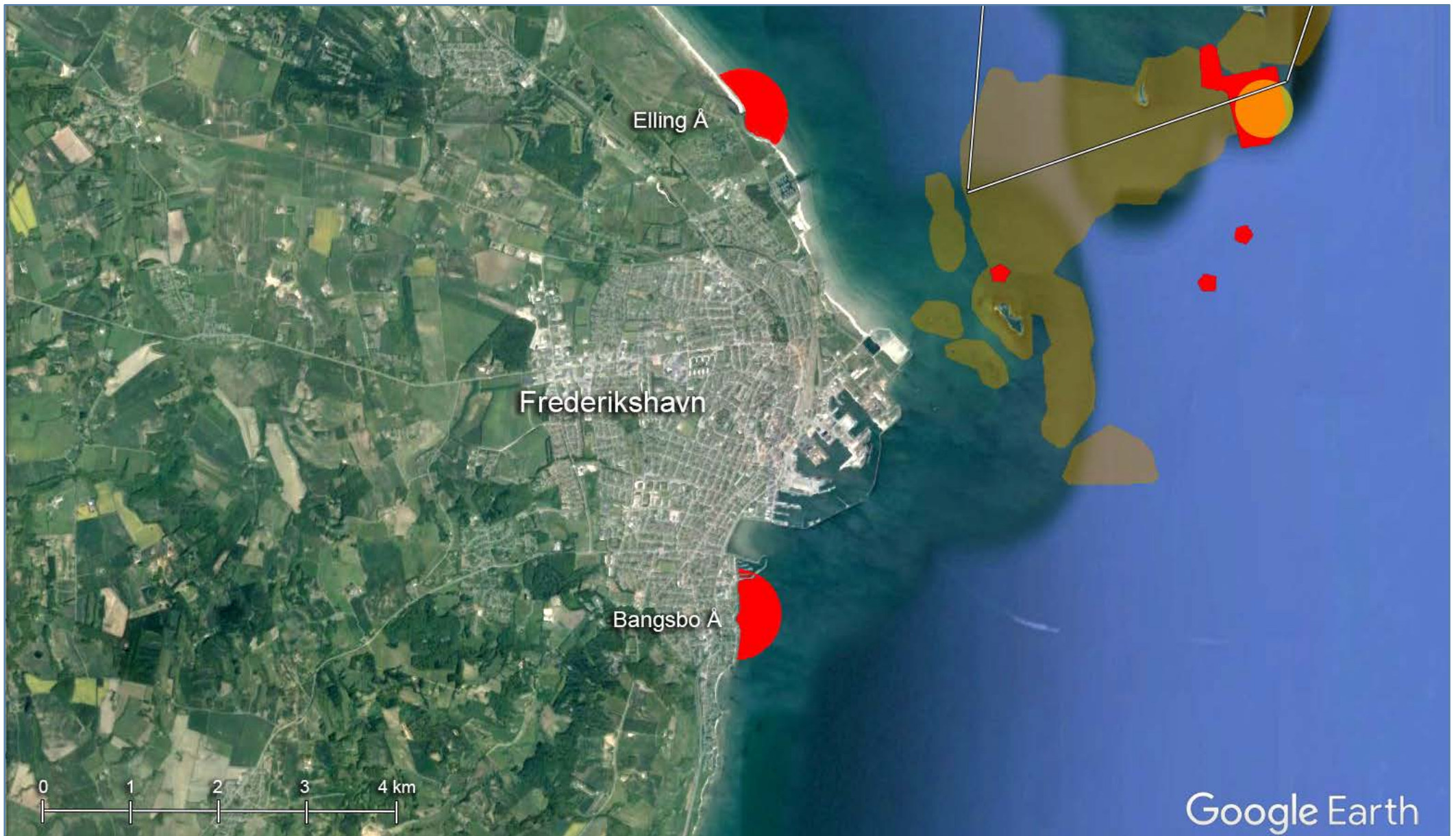
KMZ-filer kan konverteres til f.eks. GPX, (Garmin produkter) eller andre formater, på internettet. Søg på "KMZ til GPX". Der findes flere hjemmesider, som tilbyder gratis konvertering.


	Januar	Februar	Marts	April	Maj	Juni
 = fredningstider						
 = redskabsbegrænsninger						
	* Ruser ikke tilladt fra 1. dec. til 28. februar 2021.					Brug af ruser forbudt Gælder ikke
Bundgarnsstad. 1. dec. - 31. jan.						
Farvet havørr.						Brug af krogliner


* Erhvervs- og bierhvervsfiskere må i perioden 1. dec. til 28. feb. 2021 anvende § 7 ruser til fangst af andet end ål.





 Fredet område v. Hirsholmene. Nordlige del.
 Sejlads med motordrevent fartøj med højere hastighed end 10 knob forbudt. Udvidet fredning på og omkring ubeboede øer v. Hirsholmene. Al færdsel forbudt på alle ubeboede øer og i en afstand af 50 meter fra højeste vandstandsline. OBS! På den beboede ø, Hirsholm er færdsel på Søndre Mole forbudt i perioden 1. april til 31. juli.




 Helårsfredning. Alt fiskeri forbudt.

 Boblerev. Alt fiskeri forbudt.

 Stenrev.
Bundslæbende redskaber forbudt.

 Særligt fredede områder v. kalkstensformationer. Opankring og fiskeri med skrabende redskaber forbudt i en zone på 300 meter omkring følgende 2 positioner:
57° 30,53'N og 10° 35,28'Ø
57° 28,36'N og 10° 37,63'Ø

 Fredet område v. Hirsholmene. Nordlige del.
Sejlads med motordrevet fartøj med højere hastighed end 10 knob forbudt. Udvidet fredning på og omkring ubeboede øer v. Hirsholmene. Al færdsel forbudt på alle ubeboede øer og i en afstand af 50 meter fra højeste vandstandslinje. OBS! På den beboede ø, Hirsholm er færdsel på Søndre Mole forbudt i perioden 1. april til 31. juli.