

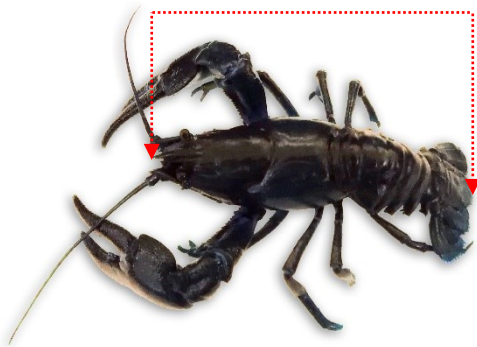
Sådan måler du længden på fisk, flodkrebs, hummer og jomfruhummer

Længden på fisk måles fra snudespids til halefinnens spids (totallængde)

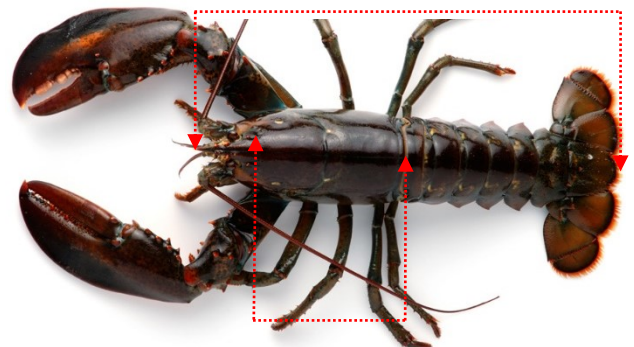


Totallængde på flodkrebs, hummer og jomfruhummer måles fra spidsen af pandetornen til bagkanten af svømmeviftens midterstykke, bortset fra hårkanten.

Totallængde flodkrebs

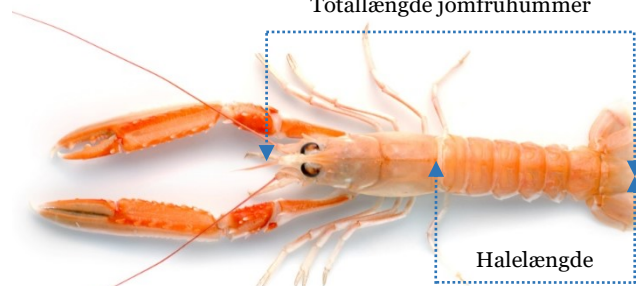


Totallængde hummer



Rygskjoldet på en hummer måles fra øjenhulens bagkant til bageste kant af rygskjoldet, bortset fra hårkanten.

Totallængde jomfruhummer



Jomfruhummerhaler måles fra forkanten af første haleled til bagkanten af svømmeviftens midterstykke, bortset fra hårkanten.