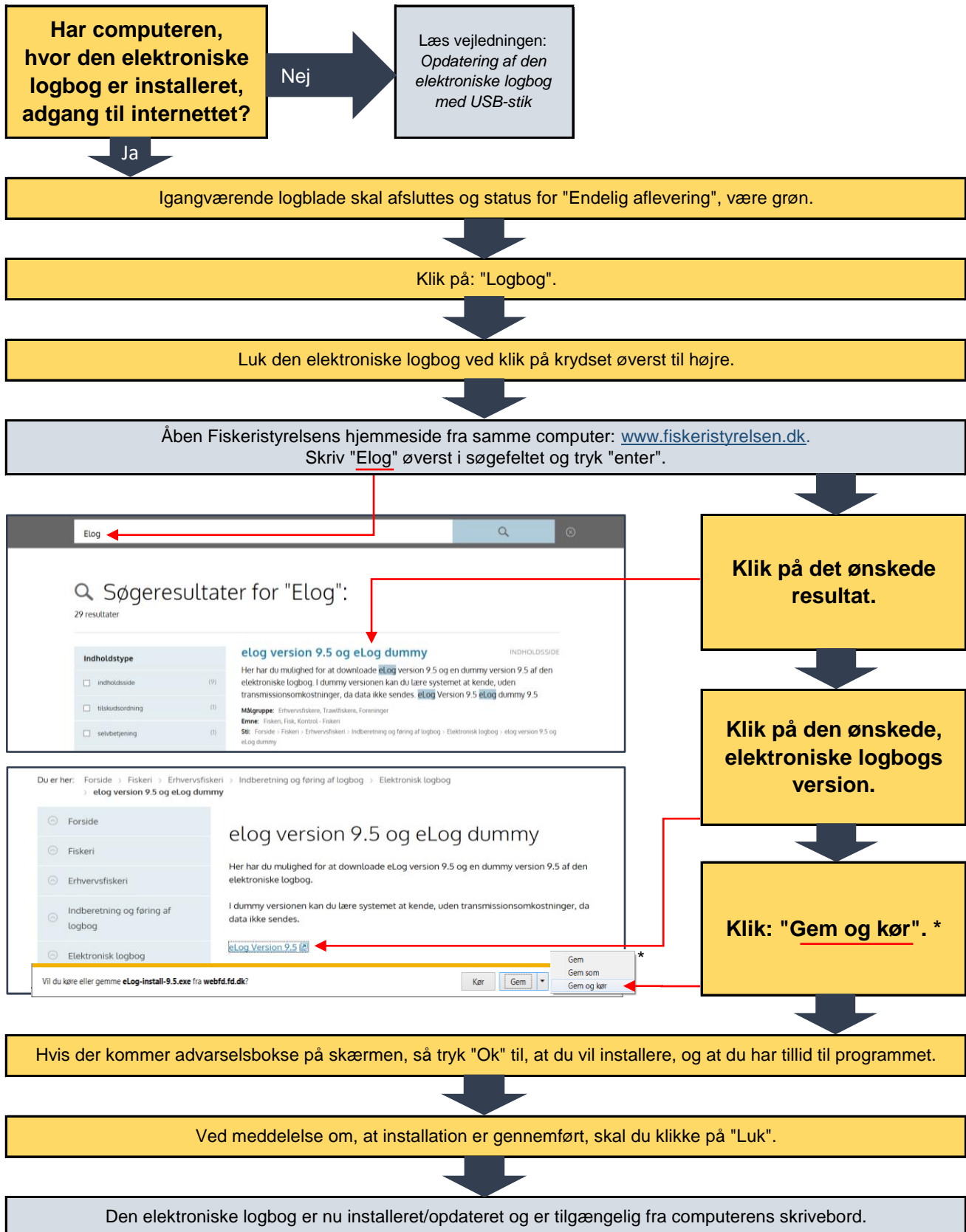


Opdatering af den elektroniske logbog direkte fra Fiskeristyrelsens hjemmeside

* Til denne vejledning har Fiskeristyrelsen anvendt browseren Internet Explorer. Fremgangsmåden kan variere ved brug af andre browsere.



Dette vejledningsark forældes med tiden. Det er dit ansvar at være orienteret om ændringer i lovgivningen. Den nyeste version af vejledningen, kan hentes som PDF-fil på Fiskeristyrelsens hjemmeside: www.fiskeristyrelsen.dk