

Ministerium: Miljø- og Fødevareministeriet
Journalnummer: Fødevaremin.,
NaturErhverv, j.nr. 13-7134-000001

Senere ændringer til forskriften
BEK nr 1389 af 03/12/2017

Bekendtgørelse om særlig fiskeriregulering i marine Natura 2000 områder til beskyttelse af rev¹⁾

I medfør af § 10 d, stk. 1, og § 130, stk. 2, i lov om fiskeri og fiskeopdræt (fiskeriloven), jf. lovbekendtgørelse nr. 978 af 26. september 2008, og efter bemyndigelse fastsættes:

§ 1. Bekendtgørelsen fastlægger særlig regulering af erhvervsmæssigt fiskeri i saltvand til beskyttelse af rev (stenrev og biogene rev) i marine Natura 2000 områder, jf. lovens § 3, nr. 7.

Stk. 2. Reguleringen vedrører beskyttelsen af rev i forbindelse med områder udpeget af Miljøministeriet, jf. bekendtgørelse om udpegning og administration af internationale naturbeskyttelsesområder samt beskyttelse af visse arter.

§ 2. Fiskeri med bundsløbende redskaber er ikke tilladt i følgende afgrænsede områder, der fremgår af bilag 1:

- 1) Område 1: Rev 1-3 på Mejl Flak i Kattegat.
- 2) Område 2: Stenrev sydøst for Langeland.
- 3) Område 3: Rev på Kirkegrund ud for Knudshoved Odde.
- 4) Område 4: Rev på Bøchers Grund syd for Møn.

§ 3. Med bøde straffes den, der overtræder eller forsøger at overtræde § 2.

Stk. 2. Der kan pålægges selskaber mv. (juridiske personer) strafansvar efter reglerne i straffelovens 5. kapitel.

§ 4. Bekendtgørelsen træder i kraft den 1. september 2013.

NaturErhvervstyrelsen, den 28. august 2013

JETTE PETERSEN

/ Elsbeth Teichert

(Historisk)

- ¹⁾ Bekendtgørelsen indeholder bestemmelser, der gennemfører dele af Rådets direktiv nr. 92/43/EØF af 12. maj 1992 om bevaring af naturtyper samt vilde dyr og planter, EF-habitatdirektiv, EF-Tidende 1992 nr. L 206, side 7, som senest ændret ved Europa-Parlamentets og Rådets forordning EF nr. 1882/2003 af 29. september 2003, EU-Tidende 2003 nr. L 284, side 1.

Område 1, jf. § 2, nr. 1

Mejl Flak

Rev 1 på Mejl Flak afgrænses af følgende positionr:

Punkt	Nordlig bredde		Østlig længde	
	Grader	Minutter	Grader	Minutter
1a	56	2.802	10	25.899
2a	56	3.024	10	26.489
3a	56	2.537	10	27.200
4a	56	1.975	10	27.577
5a	56	1.720	10	27.254
6a	56	1.992	10	26.476
7a	56	2.802	10	25.899

Rev 2 på Mejl Flak afgrænses af følgende positioner:

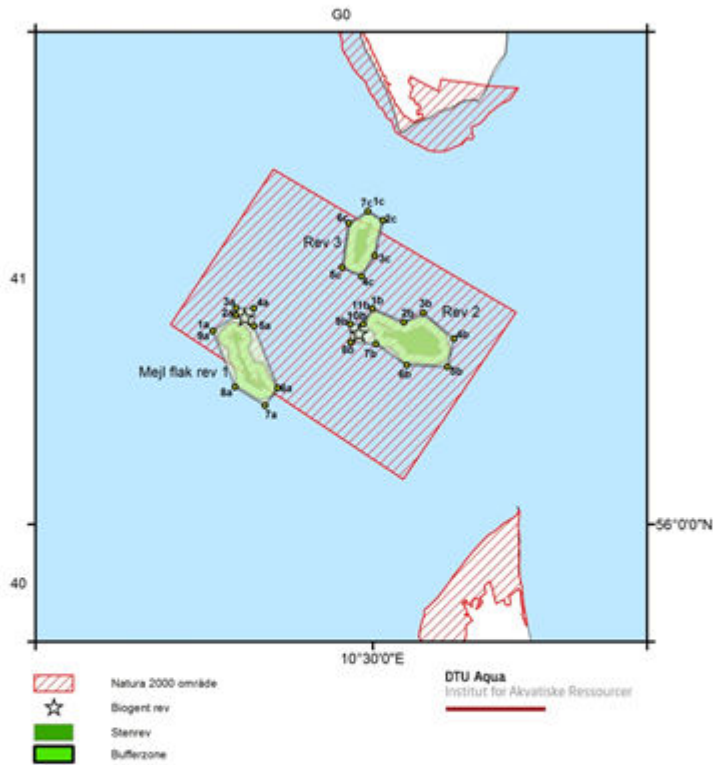
Punkt	Nordlig bredde		Østlig længde	
	Grader	Minutter	Grader	Minutter
1b	56	3.123	10	29.999
2b	56	2.928	10	30.811
3b	56	3.060	10	31.310
4b	56	2.690	10	32.107
5b	56	2.279	10	31.941
6b	56	2.304	10	30.884
7b	56	2.611	10	30.082
8b	56	2.930	10	29.788
9b	56	3.123	10	29.999

Rev 3 på Mejl Flak afgrænses af følgende positioner:

Punkt	Nordlig bredde		Østlig længde	
	Grader	Minutter	Grader	Minutter
1c	56	4.532	10	29.876
2c	56	4.401	10	30.268
3c	56	3.889	10	30.052
4c	56	3.588	10	29.715

(Historisk)

5c	56	3.714	10	29.206
6c	56	4.357	10	29.382
7c	56	4.532	10	29.876



Område 2, jf. § 2, nr. 2

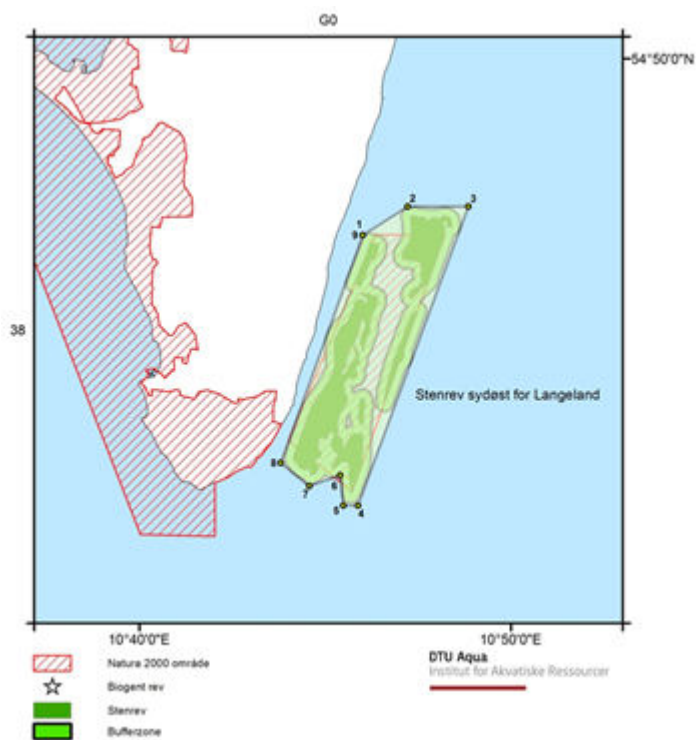
Stenrev sydøst for Langeland

Stenrev sydøst for Langeland afgrænses af følgende positioner:

Punkt	Nordlig bredde		Østlig længde	
	Grader	Minutter	Grader	Minutter
1	54	47.256	10	46.012
2	54	47.704	10	47.216
3	54	47.701	10	48.851

(Historisk)

4	54	43.051	10	45.884
5	54	43.051	10	45.486
6	54	43.521	10	45.398
7	54	43.352	10	44.573
8	54	43.711	10	43.804
9	54	47.256	10	46.012



Område 3, jf. § 2, nr. 3

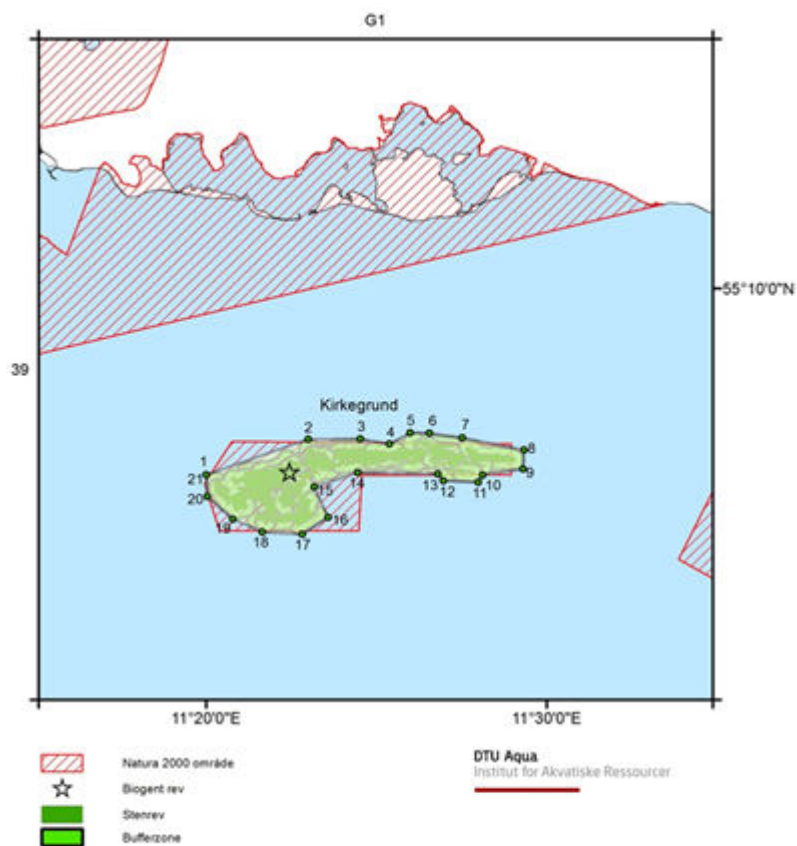
Kirkegrund

Rev på Kirkegrund ud for Knudshoved Odde afgrænses af følgende positioner:

Punkt	Nordlig bredde		Østlig længde	
	Grader	Minutter	Grader	Minutter
1	55	6.810	11	19.997
2	55	7.416	11	22.988
3	55	7.423	11	24.524
4	55	7.339	11	25.381
5	55	7.527	11	25.993
6	55	7.524	11	26.556
7	55	7.444	11	27.512
8	55	7.233	11	29.331
9	55	6.911	11	29.303
10	55	6.807	11	28.119
11	55	6.684	11	27.984

(Historisk)

12	55	6.705	11	26.964
13	55	6.823	11	26.800
14	55	6.846	11	24.445
15	55	6.605	11	23.170
16	55	6.083	11	23.585
17	55	5.791	11	22.826
18	55	5.831	11	21.643
19	55	6.049	11	20.781
20	55	6.436	11	20.024
21	55	6.810	11	19.997



Område 4, jf. § 2, nr. 4

Bøchers grund

Rev på Bøchers Grund syd for Møn afgrænses af følgende positioner:

Punkt	Nordlig bredde		Østlig længde	
	Grader	Minutter	Grader	Minutter
1	54	55.544	12	16.013
2	54	55.926	12	16.390
3	54	56.309	12	16.975
4	54	56.849	12	18.007

(Historisk)

5	54	56.995	12	19.022
6	54	56.966	12	19.728
7	54	56.192	12	20.830
8	54	55.738	12	20.347
9	54	55.675	12	20.111
10	54	55.096	12	19.175
11	54	54.774	12	19.165
12	54	54.405	12	18.716
13	54	54.356	12	18.234
14	54	54.917	12	16.656
15	54	55.544	12	16.013

